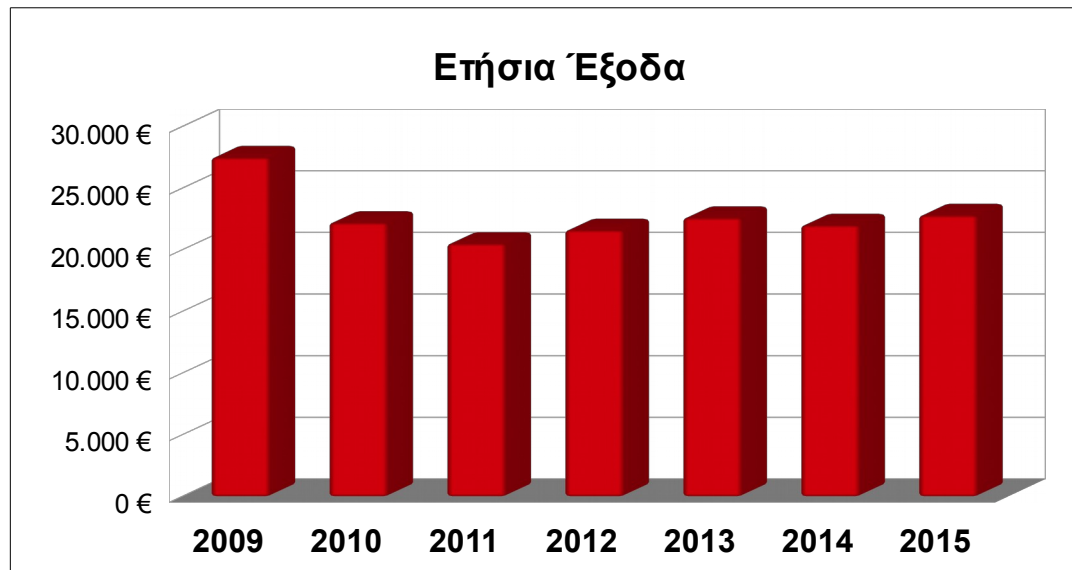
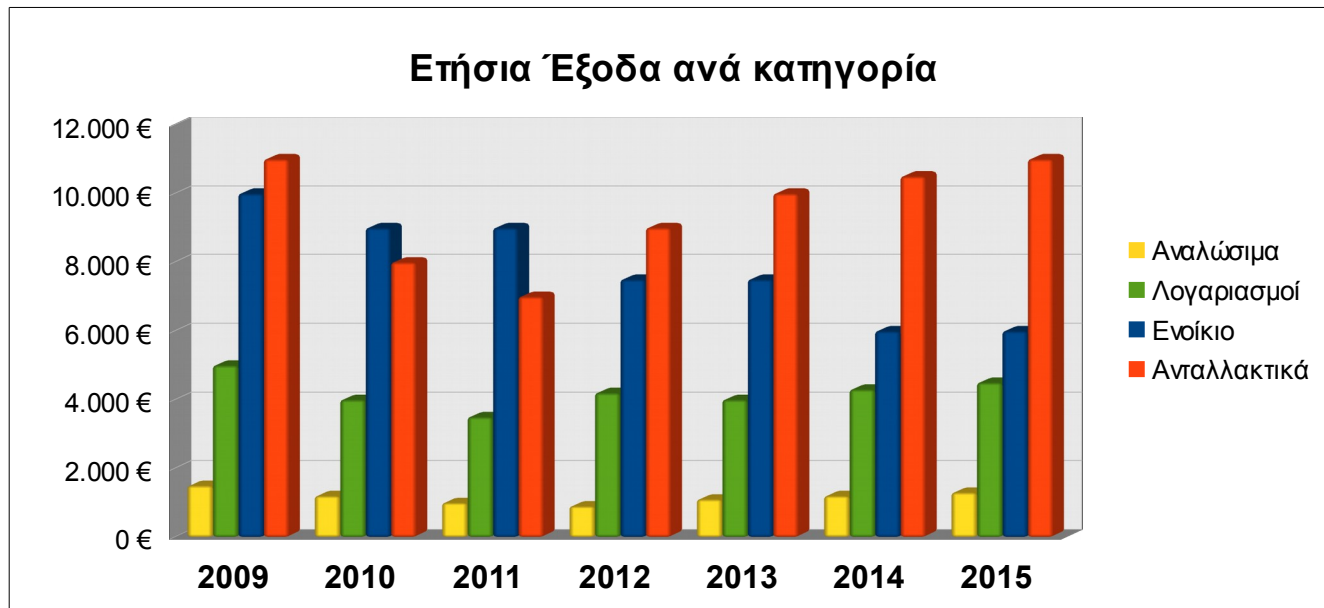


Λογιστικά Φύλλα Άσκηση 7η

1. Κατεβάστε την άσκηση [ask07.ods](#) από το internet.
2. Στο κελί **B3** να εισαχθεί η **ημερομηνία 31/12/2015** στη μορφή **DD/MM/YY**
3. Στα κελιά **G9:G12** να υπολογισθούν με χρήση συνάρτησης τα **σύνολα**
4. Στα κελιά **B13:I13** να υπολογισθούν με χρήση συνάρτησης τα **σύνολα**
5. Να υπολογισθούν με χρήση συναρτήσεων (average, max, min) τα ποσά στα κελιά **B4, B5** και **B6**
6. Όλα τα ποσά να έχουν νομισματική μορφή
7. Να μορφοποιηθείτε τα κελιά με παρόμοιο τρόπο

ΕΡΓΑΣΤΗΡΙΟ ΗΛΕΚΤΡΟΝΙΚΩΝ "Ο ΒΙΖΒΙΚΑΣ"								
ΚΑΤΑΣΤΑΣΗ ΕΞΟΔΩΝ 2009-2015								
Μέχρι	31/12/15							
Ετήσιος Μ.Ο.	22.743 €							
Ετήσ. Μέγιστος	27.500 €							
Ετήσ. Ελάχιστος	20.500 €							
	2009	2010	2011	2012	2013	2014	2015	Σύνολο
Ενοίκιο	10.000 €	9.000 €	9.000 €	7.500 €	7.500 €	6.000 €	6.000 €	55.000 €
Ανταλλακτικά	11.000 €	8.000 €	7.000 €	9.000 €	10.000 €	10.500 €	11.000 €	66.500 €
Αναλώσιμα	1.500 €	1.200 €	1.000 €	900 €	1.100 €	1.200 €	1.300 €	8.200 €
Λογαριασμοί	5.000 €	4.000 €	3.500 €	4.200 €	4.000 €	4.300 €	4.500 €	29.500 €
Σύνολα	27.500 €	22.200 €	20.500 €	21.600 €	22.600 €	22.000 €	22.800 €	159.200 €

8. Στην συνέχεια να κάνετε το παρακάτω γραφήματα στηλών με τις αντίστοιχες μορφοποιήσεις



9. Τέλος, να κάνετε το παρακάτω γραφήματα πίτας με τις αντίστοιχες μορφοποιήσεις

